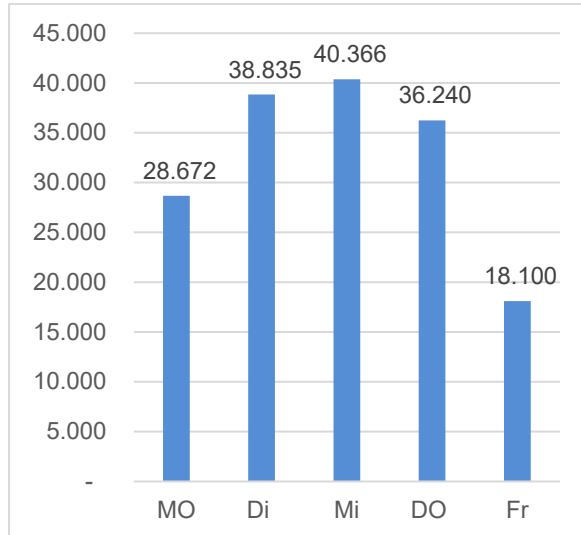


## Warum wird montags und freitags weniger im Betriebsrestaurant gegessen?

Ist es immer das flexible Arbeiten, welches dazu führt, dass montags und freitags die Frequenzen im Betriebsrestaurant geringer sind als Mitte der Woche?



Grafik: © SN-Beratung

Klar; sind mobiles Arbeiten und flexiblere Arbeitszeiten die ersten Argumente.

**Mobiles Arbeiten:** In vielen Unternehmen ist es üblich, dass Beschäftigte an bestimmten Tagen von zu Hause aus arbeiten, was die Nachfrage nach Betriebsrestaurant-Mahlzeiten an diesen Tagen reduzieren könnte.

**Flexiblere Arbeitszeiten:** Einige Beschäftigte haben möglicherweise flexible Arbeitszeiten an diesen Tagen, wodurch sie ihre Pausen zu unterschiedlichen Zeiten nehmen und dadurch das Restaurant weniger frequentieren.

Könnte es nicht auch noch andere Erklärungen geben?

**Veranstaltungen und Meetings:** Montage und Freitage sind oft beliebte Tage für Besprechungen, Veranstaltungen oder externe Termine, wodurch weniger Beschäftigte im Büro sind und das Restaurant weniger frequentieren.

**Gesundes Essen:** Manche Menschen könnten am Anfang der Woche oder am Ende der Woche gesundheitsbewusster essen wollen und daher bevorzugen, ihre eigenen Mahlzeiten mitzubringen.

**Wochenendvorräte:** Beschäftigte könnten dazu neigen, Reste vom Wochenende aufzubrechen oder ihre eigenen Mahlzeiten mitzubringen, was die Nachfrage im Betriebsrestaurant verringert.

**Wochenendaktivitäten:** Viele Menschen gehen am Wochenende aus, was dazu führen kann, dass sie am Montag und Freitag weniger ins Betriebsrestaurant gehen.

Diese Faktoren könnten sich je nach Unternehmen / Caterer und Umständen unterschiedlich auswirken. Es wäre ratsam, eine interne Umfrage / Gespräche mit Beschäftigten durchzuführen, um die genauen Gründe für die reduzierten Besuche an Montagen und Freitagen zu ermitteln.

Gerne können wir Sie mit unserer Beschäftigtenbefragung *GV-Sensor* dabei unterstützen.

Informieren Sie sich dazu gerne auf unserer Homepage oder sprechen uns direkt an.



SN-Beratung e.K.  
Beratung | Planung | Umsetzung für die  
Gemeinschaftsgastronomie  
Hallenstraße 8  
33609 Bielefeld  
Tel. (05 21) 23 82 88 24

[www.sn-beratung.de](http://www.sn-beratung.de)